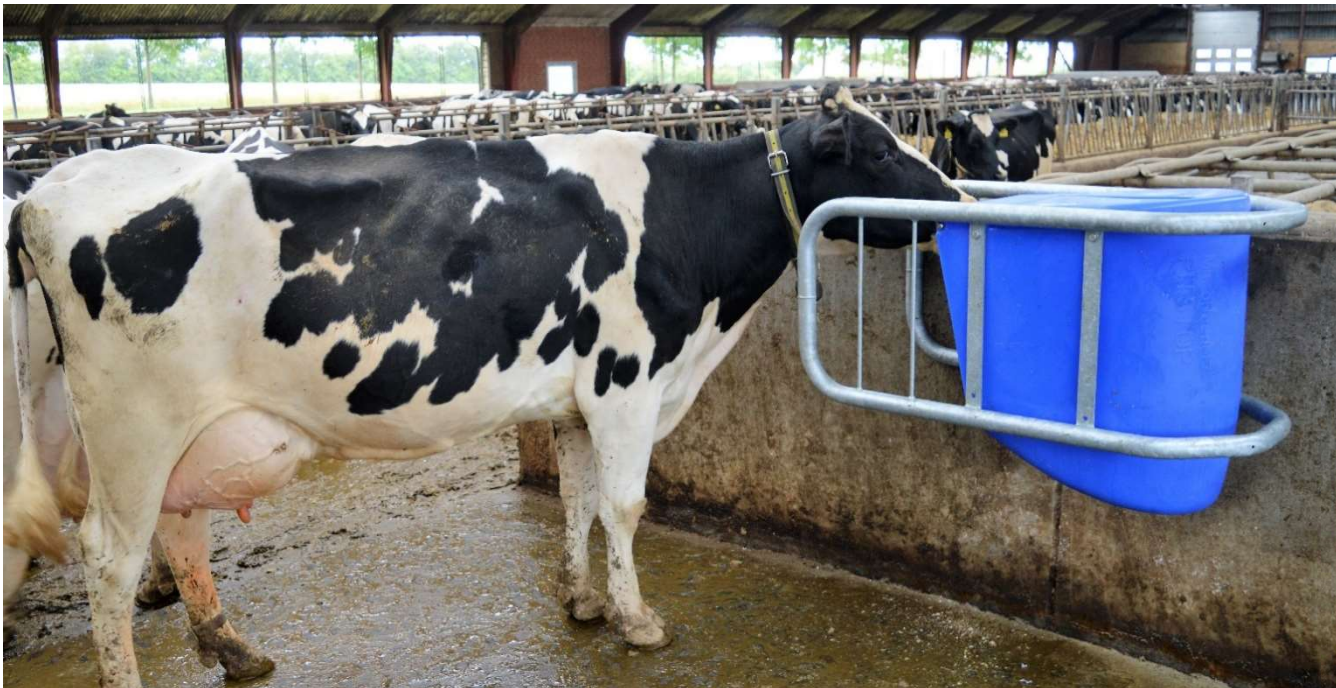


MicroFeeder Pitstop

microfeeder
:: for your supplements ::

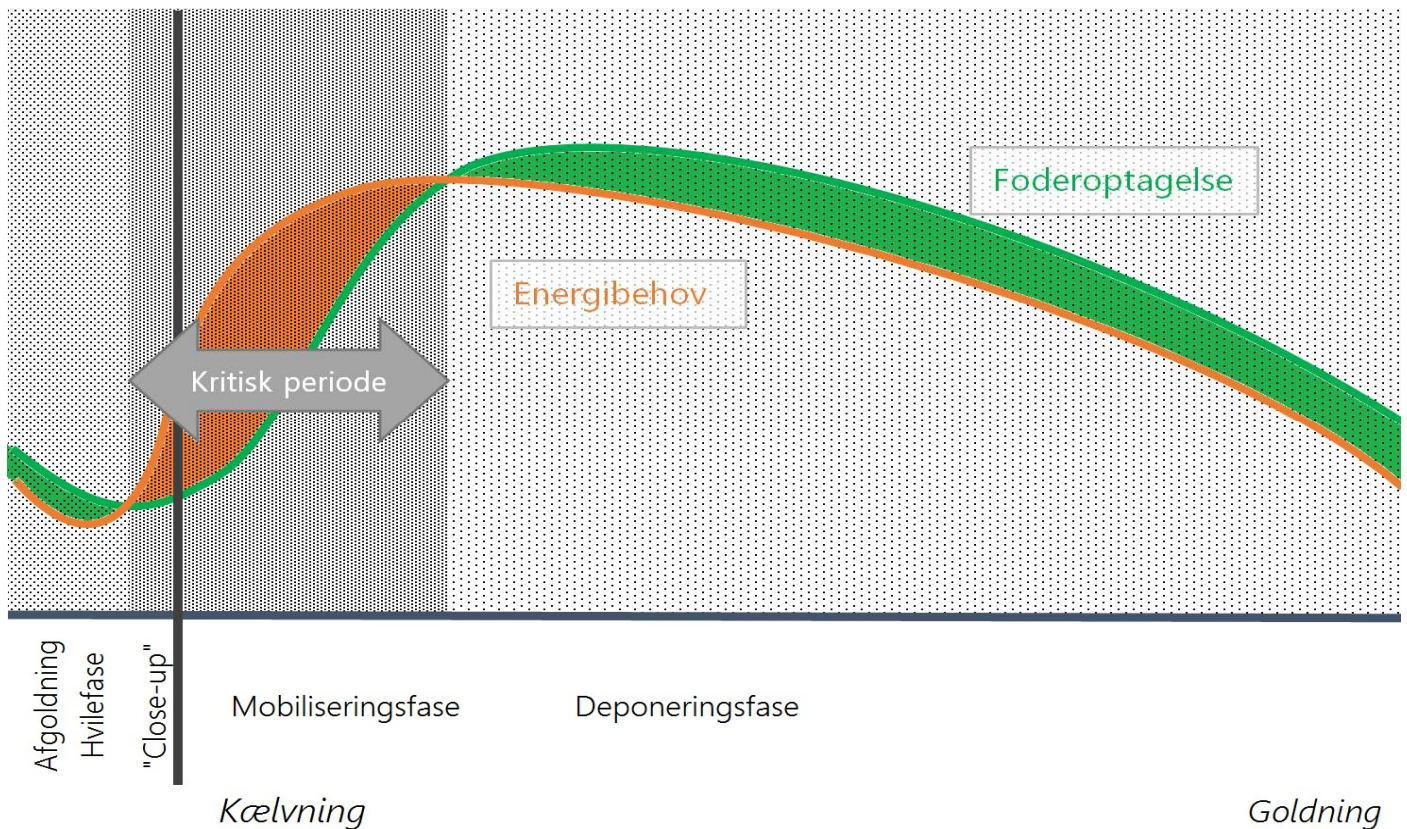
Adgang til ekstra mineralfoder for malkekøer



Verdensnyhed - patentansøgt

- MicroFeeder Pitstop fås i en model med en stor beskyttelsesbøjle, der sikrer lang levetid af automaten, som har en indbygget foderbeholder med en volumen på ca. 45 liter. Opsættes fx på en (halv)mur ved siden af vandtrug og optager således ingen ekstra plads.
- Automaten fås også i en model med et lille ophængsbeslag, som gør det muligt at montere den på en opstander eller på gitterværk både indendørs og udendørs, fx i en løbegård. Der bør i denne model maksimalt fyldes 15 kg / 10 liter mineralfoder i.
- Selve feederen er udført i tyk, slidstærk og solid PEHD plast.
- Låget med en-håndsbetjent snap-lås åbner til fodermagasinet – fyldes nemt med spand eller sæk.
- Frontlågen beskytter mineralerne mod flyvende gødningsklatter, og ved placering udendørs giver frontlågen samt automatens design i øvrigt en god beskyttelse mod regnvand m.v. og holder mineralfoderet friskt og tørt.
- Feederen leveres med et stærkt ophængsbeslag i galvaniseret jern, stort eller lille efter ønske, samt nødvendige bolte til opsætning på (halv)mur.
- En automat betjener ca. 25 køer og giver kun adgang for en ko ad gangen. Optagelsen af ædelystmineraler er typisk 50-100 gram per ko per dag, med variation og afhængig af mineraltype.
- Feederen egner sig til køer og kvier uden horn.
- Anvendes fx til mineralblandinger, natriumbikarbonat eller fodersalt som er egnet til tildeling efter ædelyst.
- Den anvendte plast er lavet af ikke-toksisk materiale jf. EU's regler for fødevarerhygiejne.
- Bredde/højde/længde og vægt er 540/750/670 mm og 20 kg for modellen med lille ophængsbeslag, og 600/750/1175 og 45 kg for modellen med stor ophængsbeslag.





- Pitstop automaten er beregnet på at give malkekøer et ekstra tilbud af mineraler ud over dem de får tildelt med deres standardiserede foderration.
- Det er velkendt at foderoptagelsen ligger under behovet i de første cirka 100 dage efter kælvning, også kaldet mobiliseringsfasen. Det er i dag også almindeligt erkendt at foderoptagelsen falder til under behovet allerede et par uger inden kælvning, idet fosteret vokser eksponentielt op til kælvning samtidig med at mælkeproduktionen går i gang og koens appetit falder.
- Køernes problem i den kritiske periode er at de ikke kan æde nok af deres foderration, lige meget hvor super optimeret den er og, hvor godt foderets kvalitet er. Fuldfoderet er simpelt hen for fyldende, mens køernes lysts til vand og mineraler ikke går ned i perioden, idet køerne føler behov for disse ting og tilsyneladende kan fornemme at det gør dem godt.
- Det er langt hen ad vejen okay at køerne æder for lidt af fuldfoderet i en periode da de kan malke energi af kroppen, men det er ikke okay med hensyn til mikromineraler og vitaminer, som kroppens lager er minimalt af. Underforsyning med mikromineraler og vitaminer er en væsentlig årsag til at uheldige og tabsvoldende kliniske og subkliniske tilstande vedrørende produktion, reproduktion og sundhed nærmest står i kø for at komme til udtryk i den kritiske periode.
- Kliniske eller subkliniske udbrud af tabsvoldende tilstande som for eksempel acidose, digital dermatitis eller tilbageholdt efterbyrd, koster let 20-25 procent af dækningsbidraget for koen i den givne laktation, og dør koen står man tilbage med endnu større tab.
- Omvendt, hvis koen går problemfrit gennem den kritiske periode, så løftes ydelse og dækningsbidrag for koen i hele laktationen.
- Adgang til ekstra mineraler via en Pitstop automat sikrer, at køerne har adgang til at få mineraler og vitaminer nok, selvom de i forhold til deres ydelse æder for lidt af deres fuldfoder.